

Aviso de Ciclón Tropical en el Océano Pacífico

No. Aviso: 024

Ciudad de México a 22 de Agosto del 2016.

Emision: 10:15h

Servicio Meteorológico Nacional, fuente oficial del Gobierno de México, emite el siguiente aviso:

Síntesis: Tormenta tropical "Kay" se aleja lentamente de Baja California Sur.

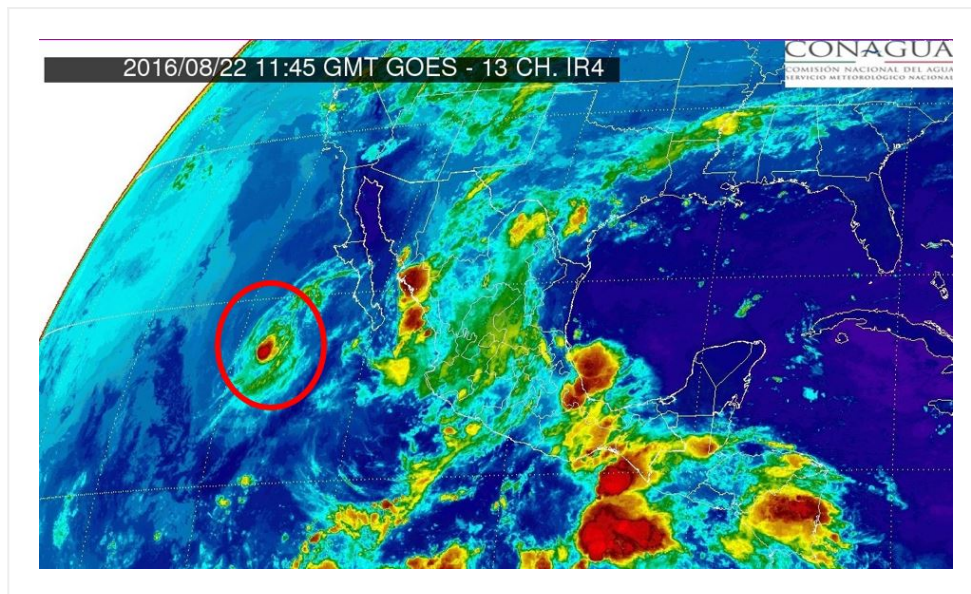


Imagen de satélite

Situación Actual:

La tormenta tropical "Kay", se mantiene al oeste de Baja California Sur.

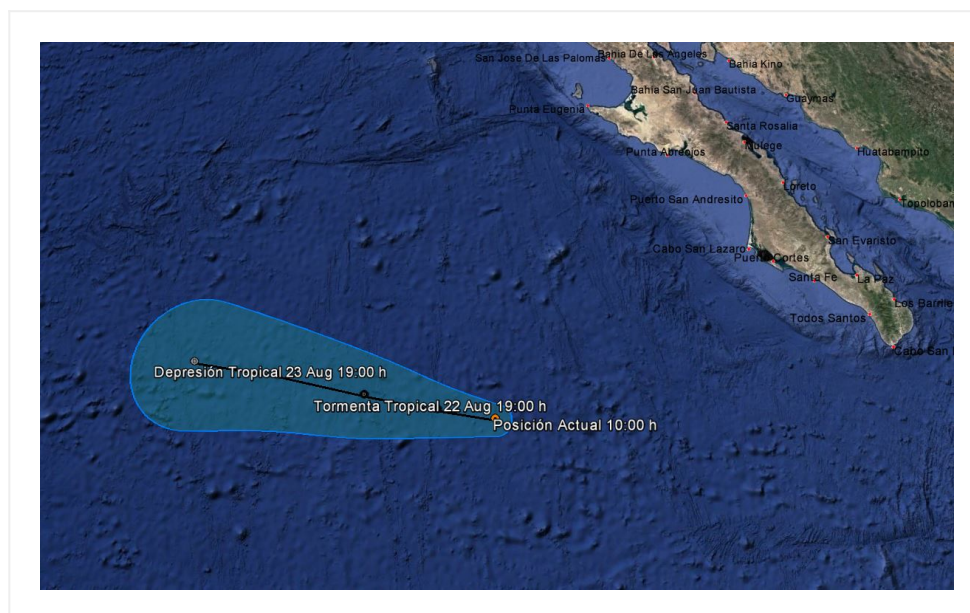
Condiciones Actuales		
Hora local (hora gmt)	10:00 (15:00 GMT)	
Ubicación del centro del ciclón	Latitud Norte: 22.0°	Longitud Oeste: 117.1°
Distancia al lugar más cercano	580 km al oeste-suroeste de Cabo San Lazaro, BCS.	
Desplazamiento actual:	oeste (280°) a 11 km/h	
Vientos máximos [km/h]:	Sostenidos: 75 km/h	Rachas: 95 km/h
Presión mínima central [hpa]:	1002 hPa	

Condiciones Actuales

Pronóstico de lluvia	Potencial de lluvias con intervalos de chubascos en Baja California Sur y lluvias escasas o lloviznas en Baja California.			
Recomendaciones	---			
Extensión en cuadrantes de radios de vientos y oleaje				
Radio de vientos de 63 km/h	55 km NE	55 km SE	55 km SO	75 km NO
Oleaje 4 m	110 km NE	55 km SE	55 km SO	110 km NO

PRONÓSTICO VALIDO AL DÍA/HORA LOCAL TIEMPO CENTRO	LATITUD NORTE	LONG. OESTE	VIENTOS [Km/h]	CATEGORÍA	UBICACIÓN (en km)
22/19h	22.2	118.1	65/85	Tormenta Tropical	660 km al oeste-suroeste de Cabo San Lazaro, BCS. y a 680 km al suroeste de Punta Abreojos, BCS.

PRONÓSTICO VALIDO AL DÍA/HORA LOCAL TIEMPO CENTRO	LATITUD NORTE	LONG. OESTE	VIENTOS [Km/h]	CATEGORÍA	UBICACIÓN (en km)
23/07h	22.5	119.4	55/75	Depresión Tropical	740 km al suroeste de Punta Eugenia, BCS. y a 750 km al suroeste de Punta Abrejos, BCS.
23/19h	22.9	121.0	45/65	Depresión Tropical	810 km al suroeste de Punta Eugenia, BCS. y a 860 km al oeste-suroeste de Punta Abrejos, BCS.
24/07h	23.2	122.6	35/55	Depresión Tropical	920 km al oeste-suroeste de Punta Eugenia, BCS. y a 990 km al oeste-suroeste de Punta Abrejos, BCS.



Trayectoria de la Tormenta Tropical "Kay"

Aviso No.	Fecha / Hora local CDT	Lat. Norte	Long. Oeste	Distancia más cercana (km)	Viento mín. / rachas	Categoría	Avance
01	18 ago / 16:00	17.8	110.1	565 km al sur de Cabo San Lucas, B.C.S.	55/75	Depresión Tropical	Noroeste (315°) a 11 km/h
02	18 ago / 22:00	17.8	110.4	570 km al sur de Cabo San Lucas, BCS.	55/75	Depresión Tropical	Noroeste (315°) a 11 km/h

03	19 ago / 04:00	18.4	110.9	40 km al sur de Isla Socorro, Col. 510 km al sur de Cabo San Lucas, BCS.	65/85	Tormenta Tropical	Noroeste (315°) a 11 km/h
04	19 ago / 10:00	19.1	111.5	60 km al oeste-noroeste de Isla Socorro, Col. y a 455 km al sur-suroeste de Cabo San Lucas, BCS.	65/85	Tormenta Tropical	noroeste (320°) a 13 km/h
05	19 ago / 13:00	19.3	111.7	430 km al sur-suroeste de Cabo San Lucas, BCS. y a 90 km al oeste-noroeste de Isla Socorro, Col.	65/85	Tormenta Tropical	noroeste (320°) a 13 km/h
06	19 ago / 16:00	18.8	111.7	75 km al oeste de Isla Socorro, Col. 490 km al sur-suroeste de Cabo San Lucas, BCS.	75/95	Tormenta Tropical	Noroeste (310°) a 11 km/h
07	19 ago / 19:00	19.0	111.9	Datos obtenidos por Interpolación: 95 km al oeste de Isla Socorro, Col. 475 km al sur-suroeste de Cabo San Lucas, BCS.	75/95	Tormenta Tropical	Noroeste (310°) a 11 km/h
08	19 ago / 22:00	19.2	112.4	155 km al oeste-noroeste de Isla Socorro, Col. 485 km al sur-suroeste de Cabo San Lucas, BCS.	85/95	Tormenta Tropical	Noroeste (305°) a 11 km/h
09	20 ago / 01:00	19.4	112.6	Datos obtenidos por Interpolación: 175 km al oeste-noroeste de Isla Socorro, Col., y a 475 km al suroeste de Cabo San Lucas, B.C.S.	85/95	Tormenta Tropical	Hacia el noroeste (305°) a 11 km/h
10	20 ago / 4:00	19.5	113.0	225 km al oeste-noroeste de Isla Socorro, Col., y a 495 km al suroeste de Cabo San Lucas, BCS.	85/100	Tormenta Tropical	Hacia el noroeste (310°) a 9 km/h
11	20 ago / 7:00	19.7	113.2	Datos obtenidos por interpolación: 250 km al oeste-noroeste de Isla Socorro, Col., y a 490 km al suroeste de Cabo San Lucas, BCS.	85/100	Tormenta Tropical	Hacia el noroeste (310°) a 9 km/h

12	20 ago / 10:00	20.2	112.6	230 km al noroeste de Isla Socorro, Col., y a 410 km al suroeste de Cabo San Lucas, BCS.	85/100	Tormenta Tropical	Nor-noroeste (345°) a 9 km/h
13	20 ago / 13:00	20.4	112.9	Datos obtenidos por interpolación: 265 km al noroeste de Isla Socorro, Col., y a 415 km al suroeste de Cabo San Lucas, BCS.	85/100	Tormenta Tropical	Nor-noroeste (345°) a 9 km/h
14	20 ago / 16:00	20.3	113.1	285 km al noroeste de Isla Socorro, Col., y a 440 km al suroeste de Cabo San Lucas, BCS.	85/100	Tormenta Tropical	Noroeste (320°) a 9 km/h
15	20 ago / 19:00	20.5	113.4	Datos obtenidos por interpolación: 310 km al noroeste de Isla Socorro, Col., y a 445 km al suroeste de Cabo San Lucas, BCS.	85/100	Tormenta Tropical	Noroeste (320°) a 9 km/h
16	20 ago / 22:00	20.6	113.3	435 km al suroeste de Cabo San Lucas, BCS., y a 320 km al noroeste de Isla Socorro, Col.	85/100	Tormenta Tropical	Noroeste (305°) a 9 km/h
17	21 ago / 01:00	20.7	113.5	340 km al noroeste de Isla Socorro, Col. 440 km al suroeste de Cabo San Lucas, BCS.	85/100	Tormenta Tropical	Noroeste (305°) a 9 km/h
18	21 ago / 04:00	20.9	114.1	395 km al oeste-noroeste de Isla Socorro, Col. 485 km al oeste-suroeste de Cabo San Lucas, B.C.S.	65/85	Tormenta Tropical	Noroeste (305°) a 11 km/h
19	21 ago / 07:00	21.0	114.3	430 km al oeste-noroeste de Isla Socorro, Col. 500 km al oeste-suroeste de Cabo San Lucas, B.C.S.	65/85	Tormenta Tropical	Noroeste (305°) a 11 km/h
20	21 ago / 10:00	21.2	114.6	520 km al oeste-suroeste de Cabo San Lucas, BCS., y a 470 km al noroeste de Isla Socorro, Col.	75/95	Tormenta Tropical	Noroeste (305°) a 11 km/h

21	21 ago / 16:00	21.5	115.3	550 km al noroeste de Isla Socorro, Col. 575 km al oeste-suroeste de Cabo San Lucas, BCS.	85/100	Tormenta Tropical	Oeste-noroeste (300°) a 13 km/h
22	21 ago / 22:00	21.8	115.9	500 km al suroeste de Cabo San Lázaro, BCS. 630 km al oeste de Cabo San Lucas, BCS.	85/100	Tormenta Tropical	Oeste-noroeste (300°) a 11 km/h
23	22 ago / 4:00	22.2	116.6	526 km al oeste-suroeste de Cabo San Lázaro, BCS. 689 km al oeste de Cabo San Lucas, BCS.	85/100	Tormenta Tropical	oeste-noroeste (300°) a 13 km/h
024	22 ago / 10:00	22.0	117.1	580 km al oeste-suroeste de Cabo San Lazaro, BCS.	75/95	Tormenta Tropical	oeste (280°) a 11 km/h

EL SIGUIENTE AVISO SE EMITIRÁ A LAS 16:15HRS TIEMPO DEL CENTRO O ANTES SI OCURREN CAMBIOS SIGNIFICATIVOS

Pronosticador: Elizabeth Ramos

Revisó: Jesús Caracahure